



TOMATO通信



H25.7月号 (No.16)

戸田市ボランティア・市民活動支援センターTOMATO
最大のイベント

第6回 ふらっと広場 “TOMATO”

開催決定！！

第6回 ふらっと広場 “TOMATO” を開催することが決定しました。

【開催日時】

日時：10月12日（土） 9：30～16：00

場所：ボートレース戸田（戸田市戸田公園8-22）

市役所庁舎耐震工事のため、昨年同様『戸田市地域福祉祭り』会場内一部エリアでの同時開催になります。

支援センター及びサイト登録団体によるステージ発表や、趣向を凝らした展示・販売・体験ブースがたくさん出展されます。

もしかしたら“活動に参加したい！！”なんて言ってくださる人がいたりするかも・・・

☆みなさんのご参加、お待ちしております☆

第6回 ふらっと広場 “TOMATO” 「団体説明会」

日時：7月6日（土）10：00～12：00

場所：戸田市ボランティア・市民活動支援センター

自分たちの活動をたくさんの人に知ってもらうためのチャンスです！！

また、他団体の活動の様子を間近で見られ、仲良くなれるきっかけになるかも・・・

ぜひ、参加してみませんか？

（発行）

戸田市ボランティア・市民活動支援センター “TOMATO”

住所：戸田市上戸田1-18-1

TEL：048-441-4444 FAX：048-441-4451



平成24年度 ふらっと広場 “TOMATO”



《会場内の様子》



《団体ブースの様子》



《特設ステージの様子》

《センターからのお知らせ》

*トマカフェ「～で♡愛～」(平成25年度第1回登録団体交流会) ～自分勝手でもいいじゃない!だってこれが私流!!～

日 時: 7月20日(土) 13:00～15:00

場 所: 戸田市ボランティア・市民活動支援センター

参加者: 15名

参加費: 無料

内 容: 団体による団体のための市民活動をめざして① 『shall we 市民活動?』

他団体とコラボしたい!活動を広げたい!…と思っているみなさん!

自分たちの団体アピールをして“求活”してみませんか?

問合せ: 戸田市ボランティア・市民活動支援センター TOMATO



《団体情報》

*トマピー in 第2回ニチイ祭(高齢者施設のイベント)

トマピーが “ニチイ祭” を盛り上げに行きます!!

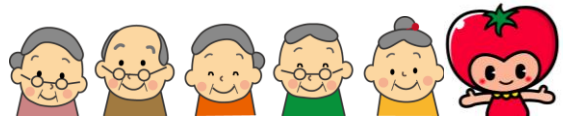
施設の地域交流イベントなので、一般の方も参加できます。

日 時: 7月7日(日) 11:00～15:00

場 所: 戸田市中町2-6-17 (株)ニチイ学館 ニチイケアセンター戸田中町

内 容: コバトン&トマピーふれあい撮影会、コンサート、ヨーヨー釣り、屋台等(一部有料)

問合せ: ニチイケアセンター戸田中町 048-420-3505



*演奏会2013

響友会合唱団 (管弦楽: 戸田交響楽団、アンサンブルTODA-Y)

素敵な音楽ホールで素晴らしい合唱を聴いてみませんか。

日 時: 7月14日(日) 14:00開演(13:30開場)

場 所: 彩の国さいたま芸術劇場 音楽ホール

入場料: 1,500円(全席自由)

内 容: 『オルガン・ソロ・ミサ』 故郷 - 日本の歌による5つの合唱曲 他

問合せ: 080-4373-9824 <http://www.todakyo.com/kyoyukai/>



*ドテレンジャー in ASA(朝日新聞社) こどもなつまつり

ドテレンジャー出動!! 何が起きるかこうご期待(^_^)

日 時: 8月4日(日) 午前中

場 所: 戸田市文化会館 2階 展示室

入場料: 無料

内 容: 埼京戦隊 ドテレンジャーによるショー 他

問合せ: <http://doteren.com/>

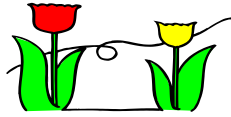


☆登録団体数(6月20日現在) 153団体☆

新規登録団体: NPO法人 つみきの会 (自閉症及び発達障害児の治療療育事業 他)

=お願い=

各団体でも総会が無事終わり、今年度の事業内容も決まり活動されていると思います。さて、センター登録をされている団体の代表等、申請内容に変更がありましたら、早急にお知らせください。変更届の提出が必要です。



今月の補助金・助成金



一般財団法人 松扇会 社会福祉助成

◆助成対象

- (1) 原則として法人・団体であること
- (2) ①障がい者の福祉向上案件、難病案件、虐待防止案件を対象とする
- ②明確な企画（目的、内容、資金使途等）に基づく事業で具体的な計画を持つこと
- ③推進体制が確立しており、自己資金の調達の努力をしていること
- ④先駆的、開拓的事業を優先する
- ⑤過去3年間松扇会から助成を受けていないこと ⑥研究助成は対象外とする

◆応募締切

平成25年7月31日（水）※当日消印有効



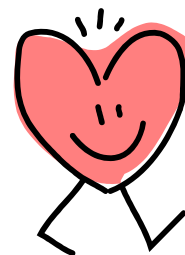
◆お問い合わせ先

〒104-0031 東京都中央区京橋1-3-1 八重洲口大栄ビル4階
一般財団法人 松扇会 事務局 社会福祉事業部助成係
TEL：03-3201-3225
URL：http://shouhkai.or.jp/zaidanhojin_shououkai/index.html

ユニバーサル財団「東日本大震災支援プログラム」

◆助成対象

- ①被災地でこころのケア・傾聴ボランティアとして活動をしている団体
- ②被災地から県外に避難を余儀なくされた方々を対象に、こころのケア・傾聴ボランティアとして活動をしている団体
- ③上記の団体のうち次の条件を満たした団体
 - i) 応募に際して、社会福祉協議会の推薦を得ること
 - ii) 団体として、既に一年以上の活動実績があること



◆応募締切

平成25年7月31日（水）※午後5時必着

◆お問い合わせ先

〒160-0004 東京都新宿区四谷2-14-8 YPCビル
公益財団法人ユニバーサル財団 TEL：03-3350-9002
E-mail：info@univers.or.jp URL：<http://www.univers.or.jp/>

★その他、『タカラレーベン チャレンジ応援プロジェクト』など、TOMATO
ホームページでご紹介していますので是非ご覧ください。

URL ⇒ https://genki365.net/gnkt01/sec_society/s_sheet.php?id=84740&ver=1





ピックアップ・今月の団体紹介

今月は「まちづくり」「こども」に関わる団体よりピックアップ!

♥ トマピー応援団 ♥

♥ 団体紹介

チワース! もとい! 押忍! (オスとは自我を抑え我慢する、の意味) バンカラじゃありません! やさしいお姉さん? 20人とお兄さん? 4人、合計24名で構成された「トマピー応援団」です。

創設は平成22年2月22日(フィーバーです)。トマピーの着ぐるみが欲しい! どうすればつくれるの? と、戸田市ボランティア・市民活動支援センターTOMATOの(元)サポートスタッフより声上がり、トマピー応援団を立ち上げました。しかし、可愛い着ぐるみ着て何するの?

♪ トマピーと一緒に ♪

- ① TOMATOの登録団体が行う地域福祉活動の応援
 - ② 戸田市が行うシーズンモチベーションのイベントに参加
 - ③ 近郊で行うイベントに参加し戸田市のPR活動に貢献
(羽生ゆるキャラサミット等)
 - ④ 登録団体同士の交流やコラボレーションの楽しさを啓蒙・推進
 - ⑤ 被災者救済活動を踏まえたコーヒー、ポップコーン、古本などの販売
- 上記を前提に、子供たち、市民の皆様にも愛され・親しまれ、もちろん自分たち団員も楽しめるパフォーマンスを身に付けた応援団を目標といたします。



まだまだ、トマピーと一緒にのヨチヨチ歩きですが、皆で「わが戸田市」を美しく、楽しく、住みよい“ふるさと”にしたいとの思いは同じ。あせらず、のんびり、ほそく、なが〜く活動してまいります。いつでも、だれでも、少しの使命感・情熱・行動力をお持ちの方、入団をお待ちしています。

※トマピーの貸し出しも受け付けています。(レンタル代: ¥3,000円)

♥ 活動日・場所

定例会: 毎月第2第、4水曜日 ※午後4時~6時
その他、イベント開催時(不定期)

場 所: TOMATO

♥ 問い合わせ先 TOMATO

☎: 048-441-4444



※ピックアップ団体は、ホームページ及びTOMATOの双方に登録している団体を中心に、任意に選択しています。「ぜひ、うちの団体を紹介して欲しい!」という団体がございましたら、TOMATOまでご連絡ください!