

協働ジャンプ!!

～ わたしがつくる、みんなでつくる♪ 協働のまち とだ ～



◆協働案内人「トマピー」◆

(ボランティア・市民活動支援センター イメージキャラクター)

戸 田 市



協働の世界へようこそ

❖ 協働ってなあに？



- 「協働」とは、社会貢献的な事業に対してお互いの得意とする分野を生かし、協力して共に取り組むこと。
- “市民と市民”、“市民と行政”、“企業と行政” など、さまざまな形の「協働」があります。

❖ どうして協働が必要なの？

市民ニーズの
多様化

市の限られた
資源

さまざまな
社会問題

コミュニティ
の希薄化

行政では担いき
れない公共サービス

ヒト・モノ・カネ
の限界

少子高齢化、貧困、
格差、環境問題

近隣住民との
関わり不足



地域の課題はますます深刻に！

そして今

市民意識の高まり

公共を担う市民・NPOの存在

地方分権の時代

地域の特色を生かしたサービスの提供



市民・企業・NPO・行政が、得意分野を生かして共に公共を担うことが必要です。

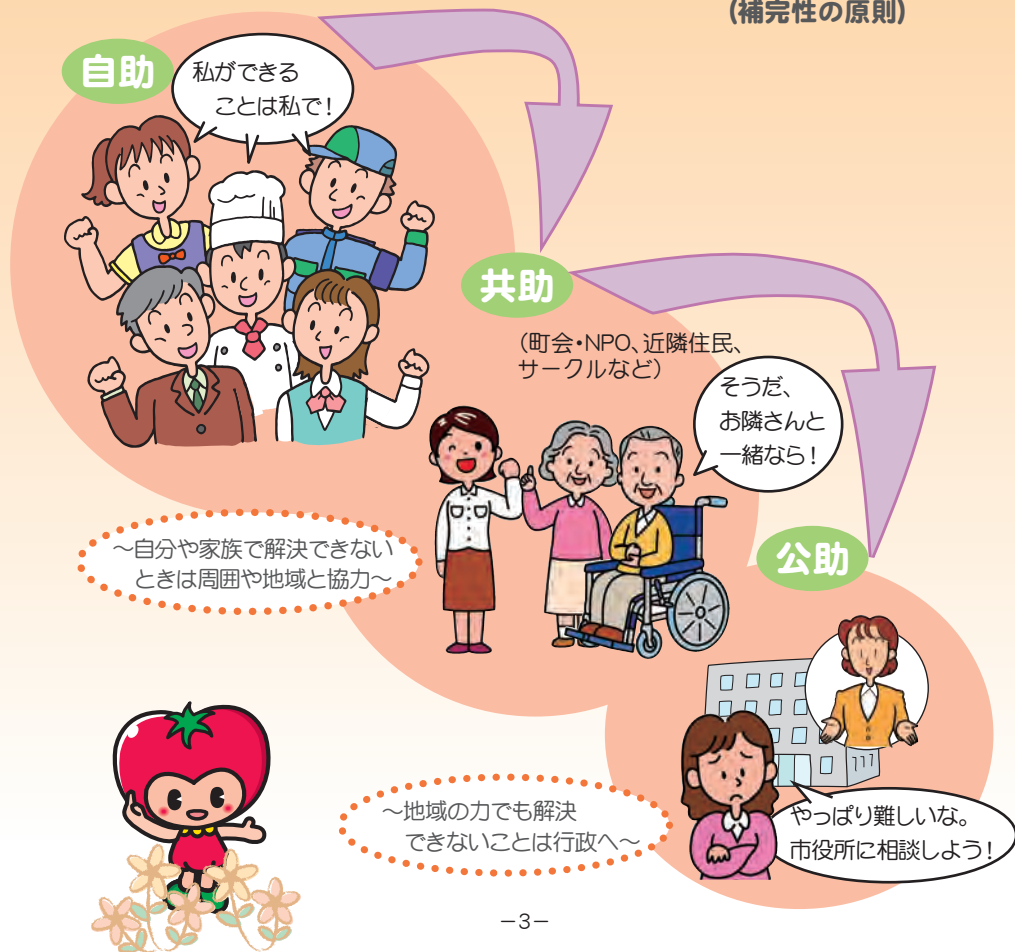
地域の課題をよく知っているのは市民の皆さんです。
協力して、住みよいまち、戸田をつくっていきましょう。

❖ 具体的に、どう考えればいいの？

	これまで	これから
ボランティア・市民活動団体、町会等・住民等	行政が全部やってくれる！ 行政に解決してもらおう	自分たちのまちは自分たちで良くしなくちゃ！
行政	公共サービスは行政の仕事。	住民と一緒に解決しよう！

❖ まちづくりには、まず、市民の力が重要！

(補完性の原則)



とだにも“協働”がいっぱい

■ 地域による防犯活動



■ 市民による緑のボランティア



■ 市民によるお祭りやイベント



■ NPO法人による障害者支援



■ 町会・自治会による清掃活動



■ 子どもたちによるお店体験



私たちの「住みよいまち とだ」になるために

【市民の役割】

- まちの課題に目を向け、まちづくりに関わっていきましょう。
私たちのさまざまな社会貢献活動が、豊かで魅力ある、“ひと”と“まち”をつくりだします。

私たちに、何ができる？



自分の「好き」を地域に生かそう

何が好き？	たとえば・・・	問い合わせ
子供が好き	①託児ボランティアに参加	※ TOMATOへ
	②学校応援団に参加(学校の授業をボランティアで支援)	市役所 教育委員会指導課へ ☎441-1800(☎318)
	③放課後子ども教室へ参加(放課後に子どもたちの宿題を見たり遊び相手に)	市役所 児童青少年課へ ☎441-1800(☎689)
音楽が好き	①合唱、吹奏楽に参加して自己実現を図りたい	※ TOMATOへ (各団体をご紹介します)
	②老人福祉施設で自分たちの歌や演奏をプレゼントしたい	
スポーツが好き	①フラダンスを始めて施設で社会貢献	※ TOMATOへ (各団体をご紹介します)
	②子どもにゴルフを教えたい	
自然が好き	①緑のボランティアに参加	公園緑地公社へ ☎449-1550
	②地球温暖化防止活動に参加	※ TOMATOへ (各団体をご紹介します)
	③河川の清掃活動	

※「TOMATO～とだの まちでみんな ともだち～」とは「戸田市ボランティア・市民活動支援センター」の愛称です。

～皆さんのよきパートナーとして～

【市の役割】

- みなさんが市政に関わりを持てるよう、さまざまな市政情報をみなさんと共有し、開かれた市政を行います。
- みなさんがまちづくりに自主的・主体的に取り組めるよう、協働のための仕組みづくりを進めていきます。
- 職員も積極的に地域と連携を図り、市民のニーズを的確に捉え、市の施策に生かすよう努力します。

～私たちの さまざまな貢献で、まちが変わる～

“協働”のまちづくりの第一歩 何をあきらめたら…

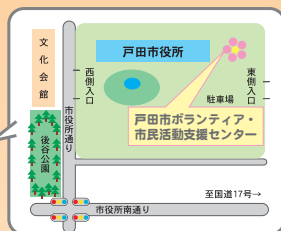
● 情報を集める

● 見てみる

- ※ TOMATOホームページ <http://todasimin.net/>
戸田市ホームページ <http://www.city.toda.saitama.jp/index.html>
TOMATO情報紙「I have a dream」
広報戸田市 など

● 行ってみる

TOMATOで情報収集、相談。



● 活動の場所を探す

● TOMATO

(印刷機、紙折機、裁断機、
会議スペースなどあり)



● 資金を集める

- 企業、国、県、市等が、さまざまな助成・補助事業を行っています。
TOMATOホームページにも随時掲載中！



※TOMATOとは「戸田市ボランティア・市民活動支援センター」の愛称です。

- 【発行元】 戸田市 市民生活部 コミュニティ推進課 市民活動支援担当
〒335-8588 戸田市上戸田 1-18-1 TEL:048-441-1800 FAX:048-432-8521
E-mail:community@city.toda.saitama.jp
- 【関連施設】 戸田市ボランティア・市民活動支援センター“TOMATO”(市役所東側敷地内)
TEL:048-441-4444 FAX:048-441-4451
E-mail:center@todasimin.net

