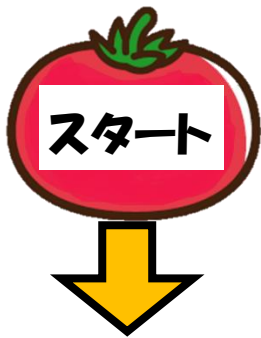
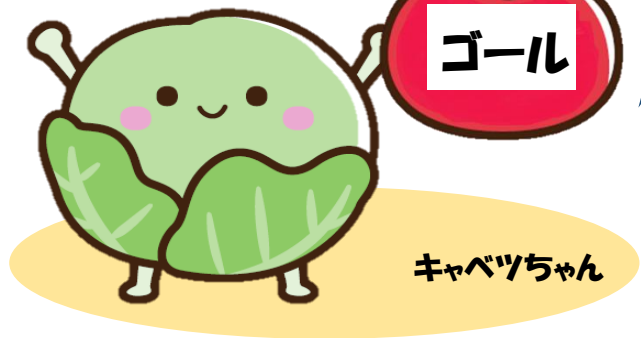


# トマピー迷路・2



おともだちのキャベツちゃんに  
トマトをとどけるよ！  
「とだしボランティア・しみんか  
つどうしえんセンター」のもじ  
をとおって行ってね。  
たてとよこには、うごけるよ。  
ななめには、うごけません。

と	だ	ら	か	つ	ど
ン	し	ボ	ん	ん	う
ら	ボ	ん	み	え	し
ン	テ	.	し	ん	セ
ア	イ	ア	ン	セ	ン
し	ア	.	タ	ー	



ありがとう！